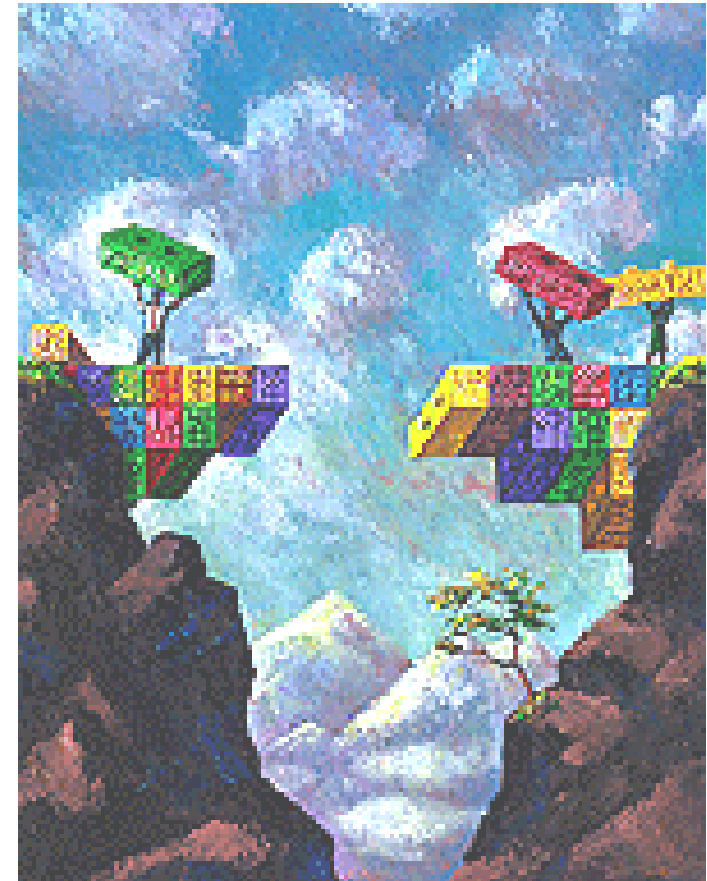




Proceso de Planeación, Programación y Presupuesto



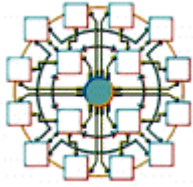
Subsecretaría de Egresos

Oficina de la Presidencia para la Planeación
Estratégica y el Desarrollo Regional

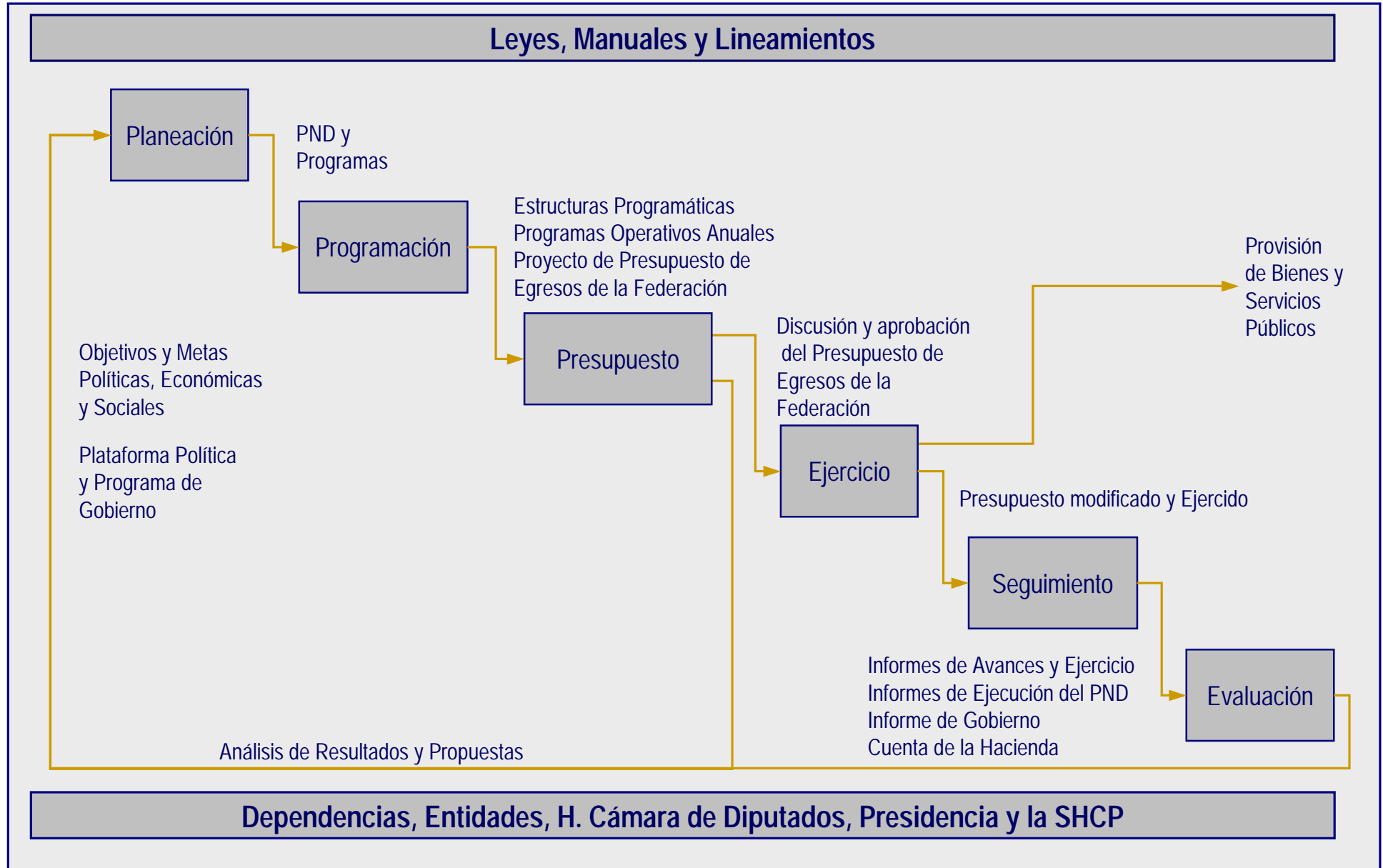
Contenido

- I. Proceso de Administración del Gasto Público
- II. Planeación
- III. Programación
- IV. Presupuesto
- V. Formatos para la CEP





I. Proceso Integral de Administración del Gasto Público (PIAGP)



I. Proceso Integral de Administración del Gasto Público (PIAGP)

- Fortalecimiento de la etapa de planeación:
 - Vincula la Programación y el Presupuesto con la Planeación.
 - Permite una asignación del gasto congruente con las prioridades nacionales.
 - Orienta el proceso de presupuesto al logro de los objetivos del PND.
 - Impulsa los esfuerzos hacia una administración del presupuesto basada en resultados.



II. Etapa de Planeación

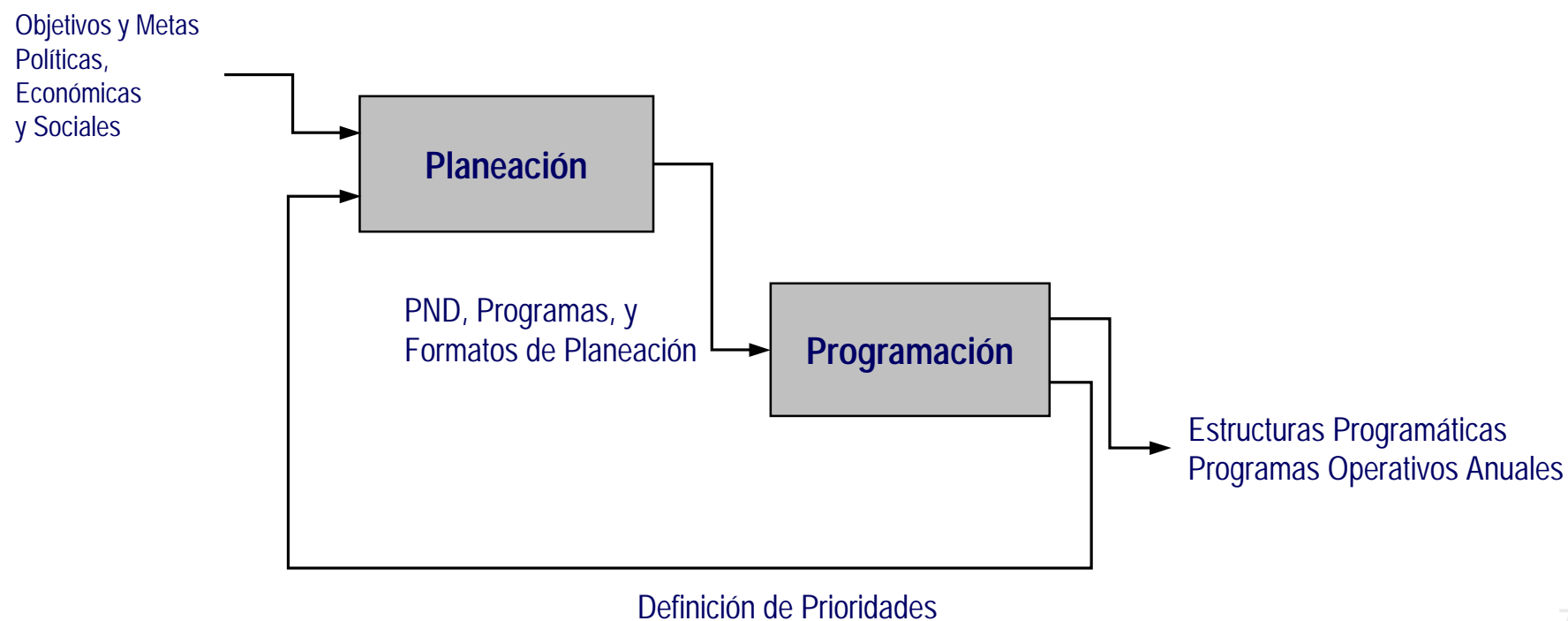
- Dirigida por la Oficina de Planeación Estratégica de la Presidencia.
- Involucra en su desarrollo a los directivos de más alto nivel (Secretarios, Subsecretarios y Homólogos) de la APF.
- Determina la información de planeación estratégica relativa a cada Secretaría, Subsecretaría, Dirección General, y oficina homóloga, en las dependencias y entidades.

II. Etapa de Planeación

- Hasta ahora han jugado un papel importante los Subsecretarios. Para las etapas siguientes se incorporan los DGPOP, para complementar el proceso.
- Las DGPOP´s contarán con el apoyo de las instancias involucradas en el proceso de planeación, tanto de la Oficina de Planeación como de la SSE.
- Las etapas subsecuentes, consideran como base la información generada en los talleres de planeación y en los trabajos preliminares de la CEP.

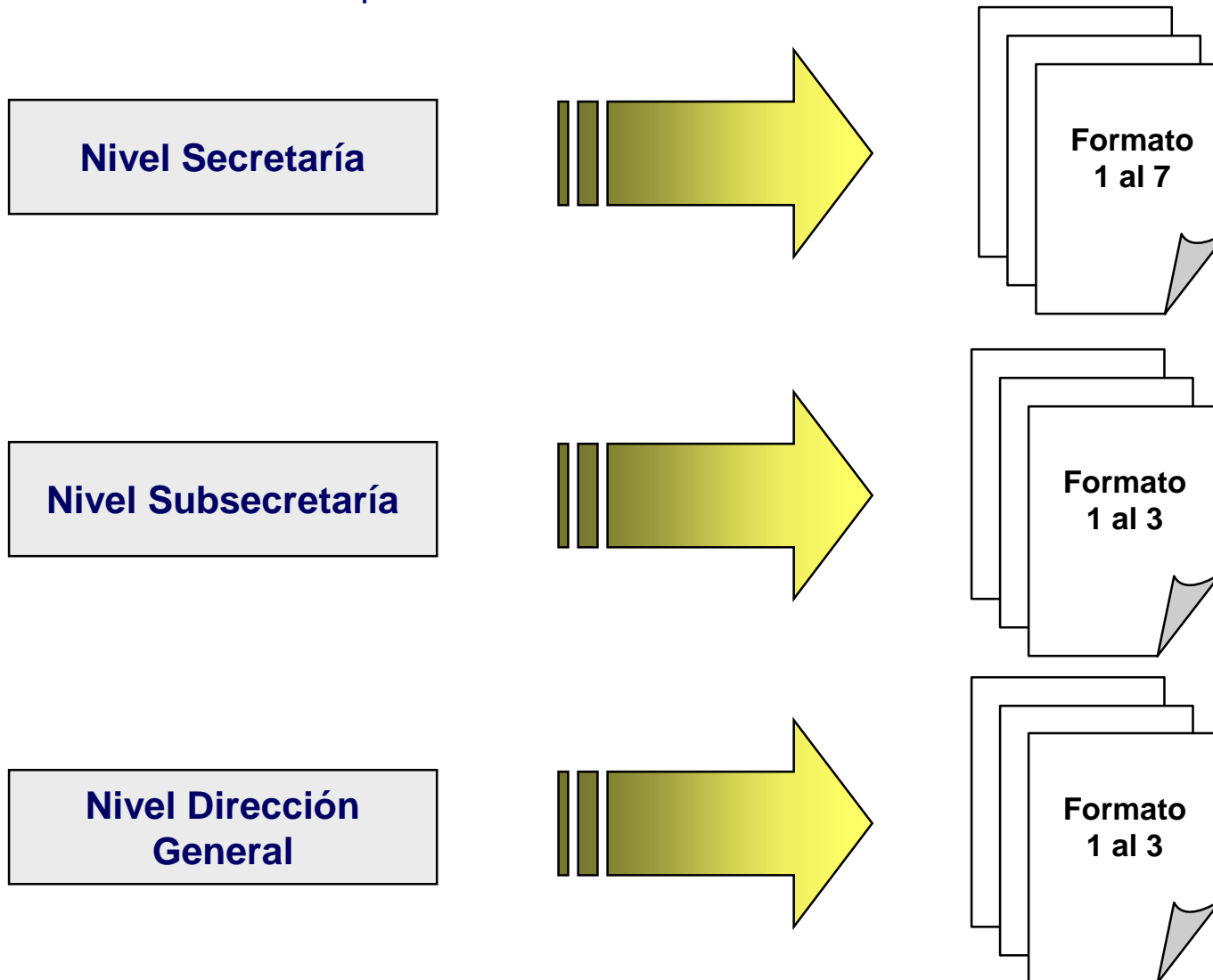
II. Etapa de Planeación

- Descripción de la Etapa de Planeación
 - Parte del PND, que conjunta la planeación al nivel de Secretarías, y lo conduce hasta el nivel de Subsecretarías y Direcciones Generales, u oficinas homologás.
- Relación entre etapas



II. Etapa de Planeación

- Información de la etapa de Planeación:



II. Etapa de Planeación

- Soporte de Sistemas
 - A través de Internet se pondrá a disposición de las dependencias y entidades un sistema para la captura de la información de los formatos de Planeación.



III. Etapa de Programación

- Se enlaza con la etapa de Planeación.
- Incorpora la información proporcionada por las Dependencias y Entidades en la etapa de planeación, principalmente al nivel de Unidad Responsable.



III. Etapa de Programación

- Cambios en el Proceso de Programación
 - La *Concertación de Estructuras Programáticas*, incorpora la información de la etapa de planeación.
 - La *Clave Presupuestaria* pasa de 34 a 38 dígitos (se agregan 6 y se eliminan 2).
 - *Costeo* preliminar grueso de procesos y proyectos.
 - El *costeo* servirá de *base para la formulación de POA´s*.
 - Se incorporan *Elementos Programáticos* (objetivos, indicadores y metas).
 - *Revisión de procesos y proyectos*.
 - *Priorización y depuración* de procesos y proyectos.
 - En los *Programas Operativos Anuales*, participará la Oficina de Planeación de la Presidencia y los Comisionados, para la determinación de prioridades.

III. Etapa de Programación

- Concertación de Estructuras Programáticas
 - Clave Presupuestaria
 - Se elimina el campo de Unidad Ejecutora.
 - Se incorpora un campo que identifica los Objetivos y Estrategias del Plan Nacional de Desarrollo.
 - El campo del Programa Sectorial cambia conceptualmente para identificar Programas Sectoriales y Subsectoriales^{1/} derivados del Plan Nacional de Desarrollo.
 - Se incorpora un campo para identificar los Programas Regionales.
 - El campo de Programa Especial permanece, sin embargo se modifica su conceptualización.
 - El campo de Proyectos, cambia para contener dos tipos de proyectos: Proyectos de Inversión y Proyectos de Innovación, adicionalmente se identificarán los Procesos ligados a la operación cotidiana que efectúan las Unidades Responsables.

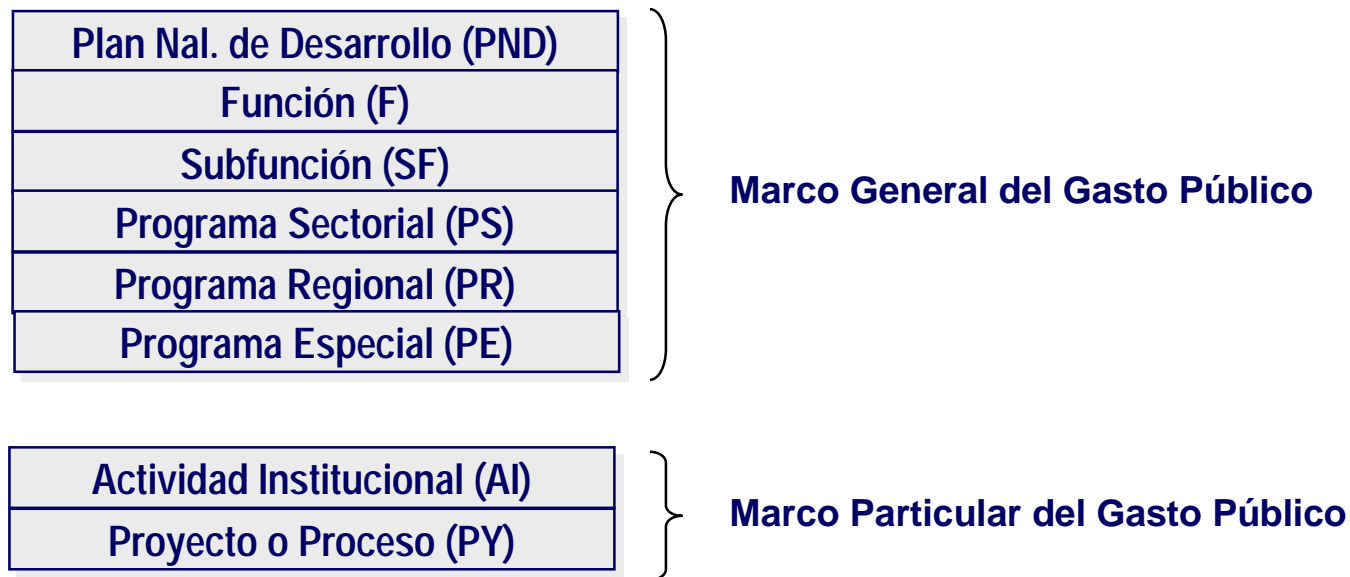
III. Etapa de Programación

- Cambios en la Clave Presupuestaria

<i>Perspectivas</i>	<i>Componentes 2001 (34 Dígitos)</i>	<i>Pos.</i>	<i>Componentes 2002 (38 Dígitos)</i>	<i>Pos.</i>
Administrativa	Ciclo (A)	4	Ciclo (A)	4
	Ramo (R)	2	Ramo (R)	2
	Unidad Responsable (UR)	3	Unidad Responsable (UR)	3
	Unidad Ejecutora (UE)	2	Plan Nal. de Desarrollo (PND)	3
Funcional	Función (F)	2	Función (F)	2
	Subfunción (SF)	2	Subfunción (SF)	2
	Programa Sectorial (PS)	2	Programa Sectorial (PS)	4
	Programa Especial (PE)	3	Programa Regional (PR)	2
	Actividad Institucional (AI)	3	Programa Especial (PE)	2
	Proyecto (PY)	4	Actividad Institucional (AI)	3
Económica	Capítulo-Concepto-Partida (OG)	4	Proyecto o Proceso (PY)	4
	Tipo de Gasto (TG)	1	Capítulo-Concepto-Partida (OG)	4
	Gasto Específico (GE)	1	Tipo de Gasto (TG)	1
	Fuente de Financiamiento (FF)	1	Gasto Específico (GE)	1
				Fuente de Financiamiento (FF)

III. Etapa de Programación

- Las modificaciones permitirán identificar, por un lado el Marco General del Gasto Público que identifica las políticas públicas, y por otro lado las acciones que desarrollan las Unidades Responsables para alcanzar los objetivos planteados en el Marco General, que conforma el Marco Particular del Gasto Público.



III. Etapa de Programación

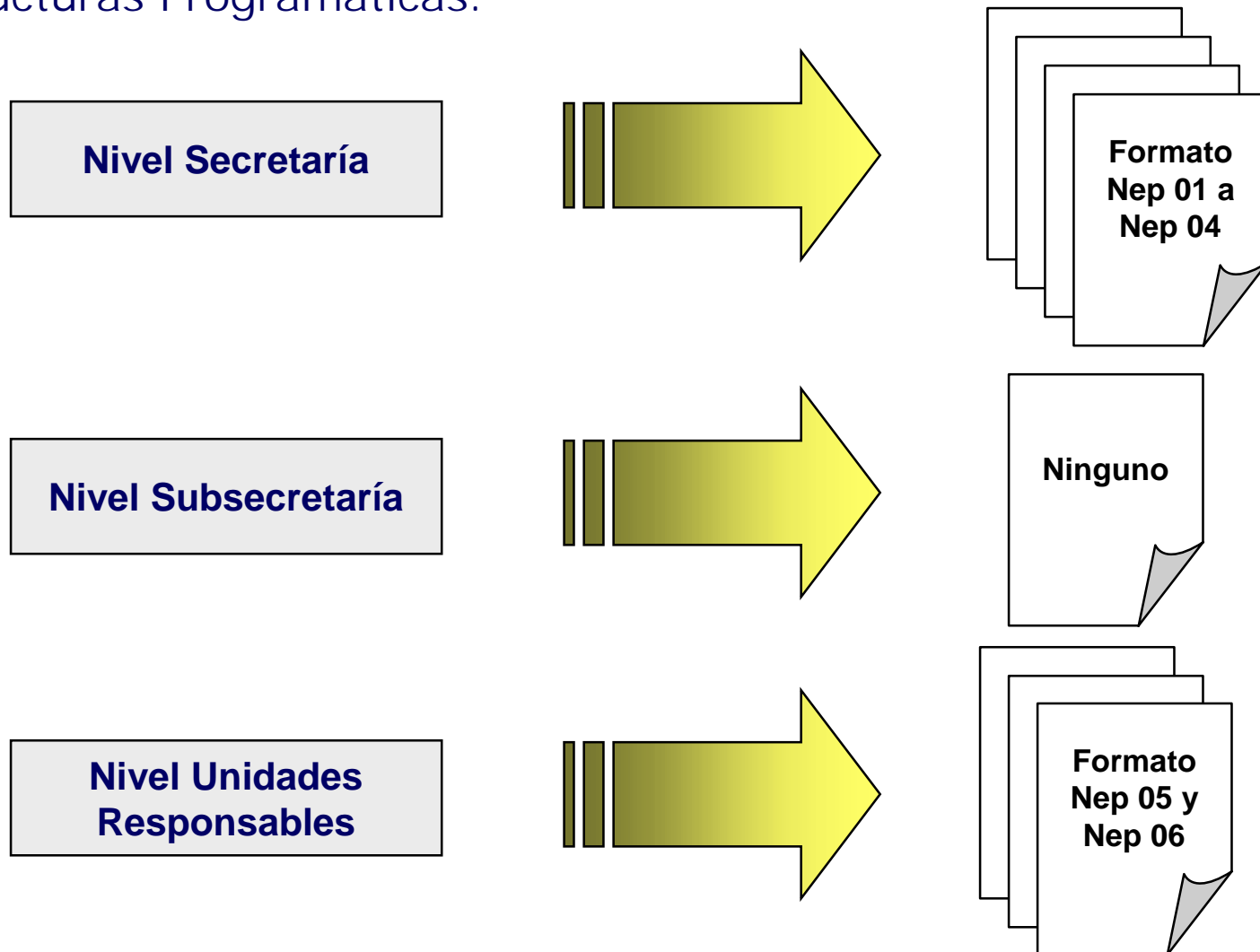
- Marco General del Gasto Público (Planeación)
 - Secretarios y Subsecretaríos en coordinación con Presidencia y la SSE
 - Visión y Misión, Indicadores y Metas relacionadas.
 - Funciones y Subfunciones.
 - Vinculación con el PND, Programas Especiales, Programas Regionales, y Programas Sectoriales y Subsectoriales (derivados del PND).
 - Actividades Sustantivas, Específicas e Institucionales (diferentes de las que se establecerán en la Concertación de Estructuras Programáticas).
 - Objetivos, Indicadores, Metas y Líneas Estratégicas.
- Marco Particular del Gasto Público (Programación)
 - Secretarios y Subsecretaríos en coordinación con Presidencia y la SSE
 - Vinculación con Programas Sectoriales y Subsectoriales, Programas Regionales y Programas Especiales.
 - Unidades Responsables en coordinación con la Oficialía Mayor y la SSE
 - Actividades Institucionales
 - Proyectos de Inversión e Innovación (Cartera de Proyectos)
 - Procesos
 - Relaciones con PND, F, SF, PE, PR, y PS.

III. Etapa de Programación

- Indicadores de Desempeño
 - Al nivel de Programas
 - Indicadores Estratégicos:
 - Objetivos, Indicadores y Metas
 - Al nivel de Actividades Institucionales
 - Indicadores Generales:
 - Objetivos, Indicadores y Metas
 - Al nivel de Proyectos de Inversión e Innovación, y Procesos
 - Indicadores Particulares:
 - Objetivos, Indicadores y Metas

III. Etapa de Programación

- Información de la etapa de Programación, en la Concertación de Estructuras Programáticas:

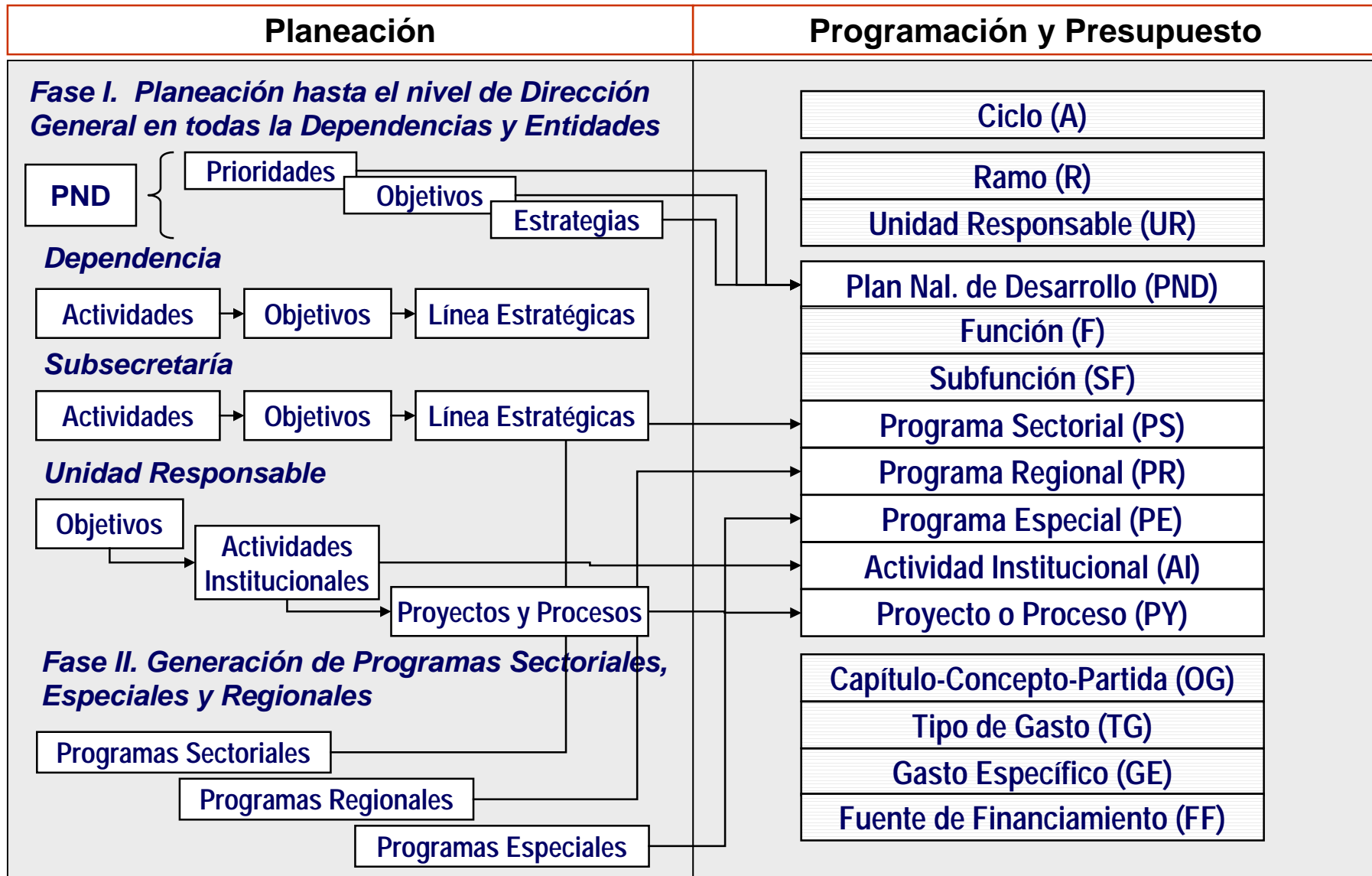


III. Etapa de Programación

- Características de la Información de la CEP
 - Estructura programática vinculada con el PND, dentro de la clave presupuestaria.
 - Depuración de actividades, procesos y proyectos.
 - Insumos para la priorización de actividades, procesos y proyectos.
 - Definición conceptual de indicadores de desempeño.

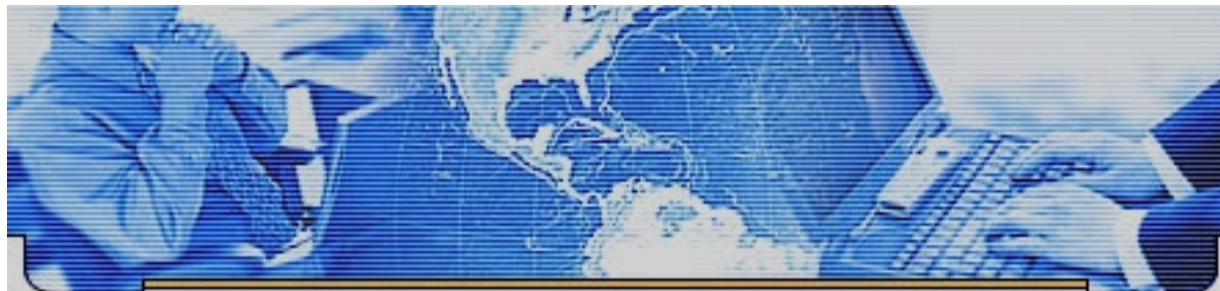
III. Etapa de Programación

- Vinculación de datos de Planeación y Programación:



III. Etapa de Programación

- Soporte de Sistemas para la Concertación de Estructuras Programáticas
 - Se desarrollará un sistema para integrar la información resultante de la Concertación de Estructuras Programáticas.
 - Se vinculará con el sistema que se pondrá a disposición de las Dependencias en la etapa de planeación, a fin de evitar la recaptura de datos.
 - Funcionará por Internet.

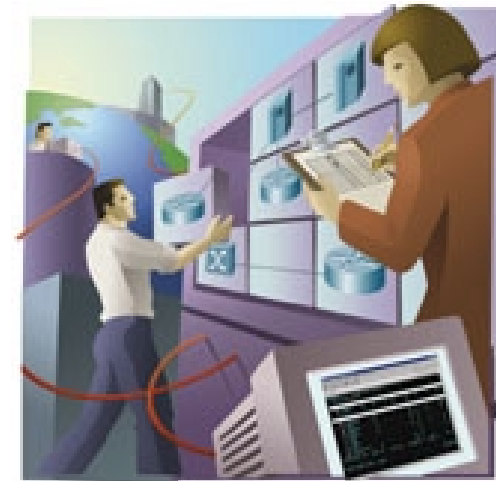


III. Etapa de Programación

- Programas Operativos Anuales
 - Se incorporan actividades adicionales:
 - Costeo grueso preliminar.
 - Depuración de procesos y proyectos, priorización.
 - Generación de una perspectiva de mediano plazo (viabilidad financiera del programa de gobierno).
 - Participación de los Comisionados en la revisión de los POA´s.
 - Permitirán la generación de escenarios de presupuesto, en un marco de disponibilidades limitadas.

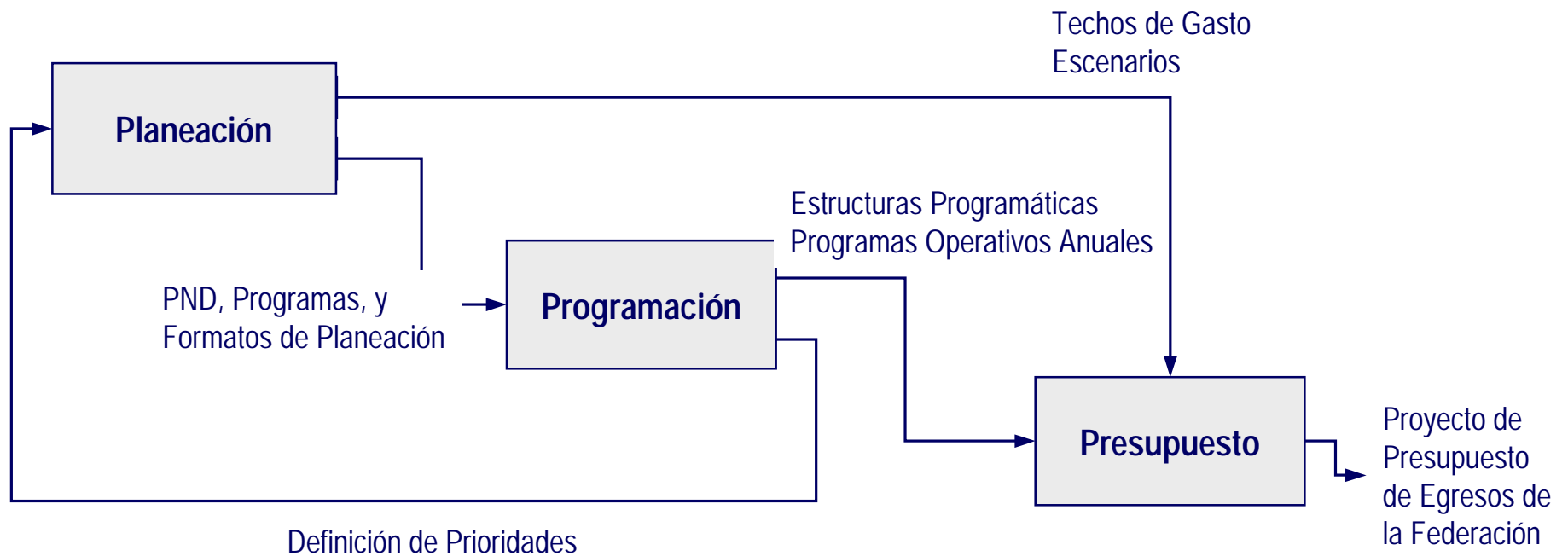
IV. Etapa de Presupuesto

- Se ajustarán los formatos del PPEF para integrar los cambios a la Clave Presupuestaria y los cambios en los Elementos Programáticos (misión, objetivos, indicadores, metas).
- Incluye:
 - Determinación de “techos definitivos” con base en los POA´s revisados.
 - Formulación e integración del Proyecto de Presupuesto de Egresos de la Federación.



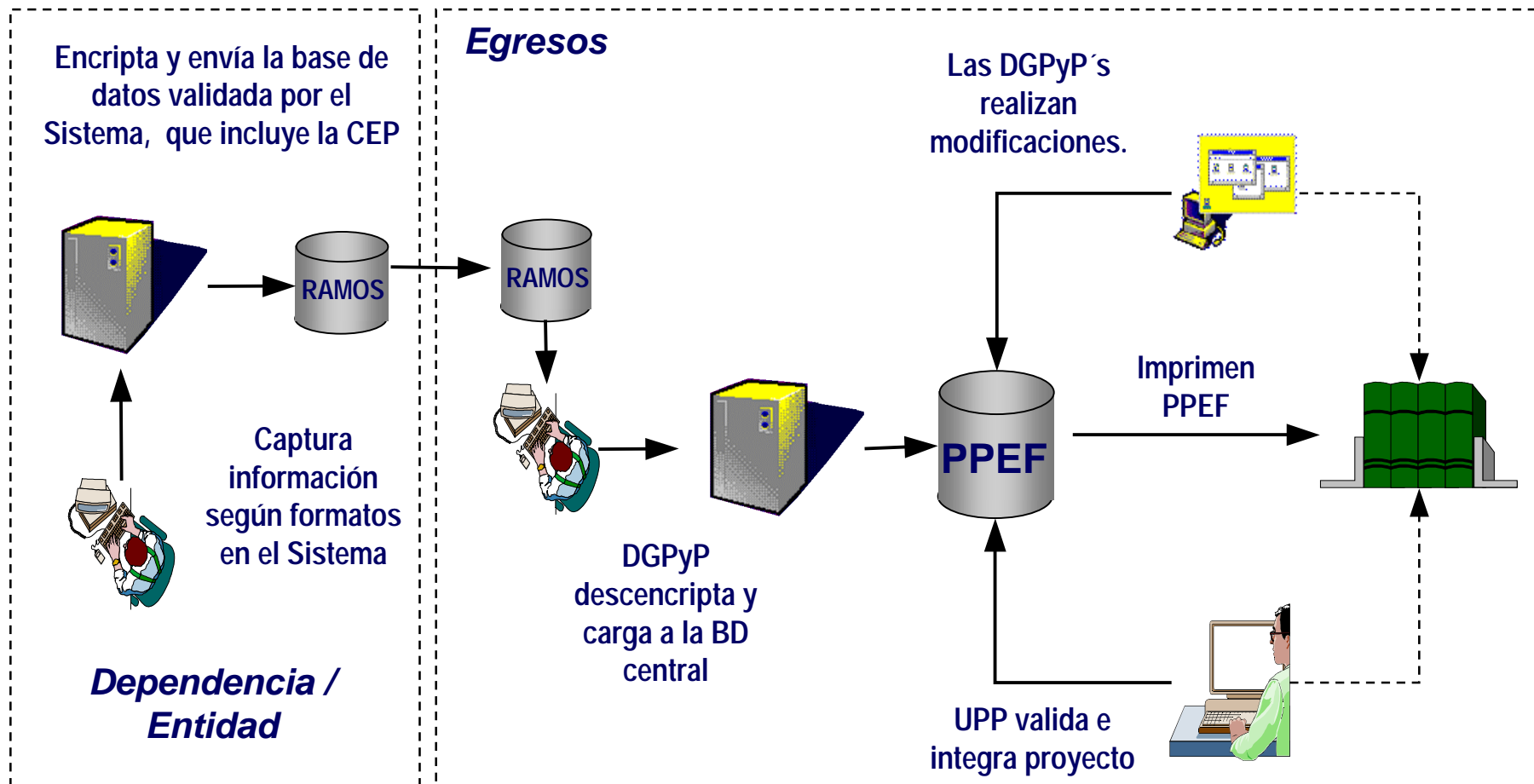
IV. Etapa de Presupuesto

- Relación entre etapas



IV. Etapa de Presupuesto

- Soporte de Sistemas:
 - Sistema para la Integración del Proyectos de Presupuesto de Egresos de la Federación (SIPEF).



V. Formatos para la CEP

Concertación de Estructuras Programáticas para el Ejercicio Presupuestario de 2002

Formato NEP01
Hoja __ de __

Prioridades Nacionales, Objetivos Rectores y Estrategias

Dependencia / Entidad (1) Clave: (2) Denominación: (3)			
Visión 2025		Misión	
(4)		(5)	
Prioridad Nacional	Objetivo Rector	Estrategia	Denominación
P	OR	E	
(6) []	(8) [] []	(10) [] [] []	(7) (9) (11)

V. Formatos para la CEP

Concertación de Estructuras Programáticas para el Ejercicio Presupuestario de 2002

Formato NEP02
Hoja __ de __

Vinculación Plan Nacional de Desarrollo - Estructura Funcional

Dependencia / Entidad (1)					
Clave: (2)					
Denominación: (3)					
E	Plan Nacional de Desarrollo		Estructura Funcional		
	Denominación		FN	SF	Denominación
(4) _ _	(5)		(6) _ _	(8) _ _	(7) (9)

V. Formatos para la CEP

Concertación de Estructuras Programáticas para el ejercicio presupuestario de 2002

Formato NEP03
Hoja __ de __

Programas Sectoriales / Subsectoriales, Regionales y E especiales (Estructura)

Dependencia / Entidad (1)								
Clave: (2)								
Denominación: (3)								
NEP 02			Programa Sectorial / Subsectorial ^{*_P}		Programa Regional		Programa Especial	
E	F	SF	Clave	Denominación	Clave	Denominación	Clave	Denominación
(4)	(5)	(6)	(7)	(8)	(9)	(10)	(11)	(12)

*_P Para las entidades paraestatales se refiere a los Programas Institucionales previstos en la Ley de Planeación.

V. Formatos para la CEP

Concertación de Estructuras Programáticas para el ejercicio presupuestario de 2002

Formato NEP 03 Bis
Hoja __ de __

Programas Sectoriales / Subsectoriales, Regionales y Especiales (Elementos)

Dependencia / Entidad (1)						Objetivo	Medición del Desempeño	
Clave: (2)							Indicador	Formula del Indicador
Denominación: (3)								
NEP 02			NEP 03			(10)	(11)	(12)
E	F	SF	PS	PR	PE			
(4)	(5)	(6)	(7)	(8)	(9)			

V. Formatos para la CEP

Concertación de Estructuras Programáticas para el Ejercicio Presupuestario de 2002

Formato NEP04
Hoja __ de __

Actividades Institucionales

Dependencia / Entidad (1)					
Clave: (2)					
Denominación: (3)					
UR	Actividad Institucional		Objetivo	Medición del Desempeño	
	Clave	Denominación		Indicador	Formula del Indicador
(4) _ _	(6) _ _	(5) (7)	(8)	(9)	(10)

V. Formatos para la CEP

Concertación de Estructuras Programáticas para el Ejercicio Presupuestario de 2002

Formato NEP05
Hoja __ de __

Proyectos y Procesos

Dependencia / Entidad (1)							
Clave: (2)							
Denominación: (3)							
UR	AI	ID ^{1/}	PC	Denominación	Objetivos	Medición del Desempeño	
						Indicadores	Form ula del Indicador
(4) _ _	(6) _ _	(8) _	(9) _ _	(5) (7) (10)	(11)	(12)	(13)

^{1/} Proyecto de Innovación (I); Proyecto de Inversión (K); Proceso (P)

V. Formatos para la CEP

Concertación de Estructuras Programáticas para el Ejercicio Presupuestario de 2002

Formato NEP 06
Hoja __ de __

Estructura Programática Sectorial

Dependencia / Entidad (1)									
Clave: (2)									
Denominación: (3)									
NEP 02			NEP 03			NEP 05			Denominación
E	F	SF	PS	PR	PE	UR	AI	PC	
(4) _ _ _	(6) _	(8) _	(10) _ _ _	(12) _	(14) _	(16) _ _	(18) _ _	(20) _ _ _	(5) (7) (9) (11) (13) (15) (17) (19) (21)